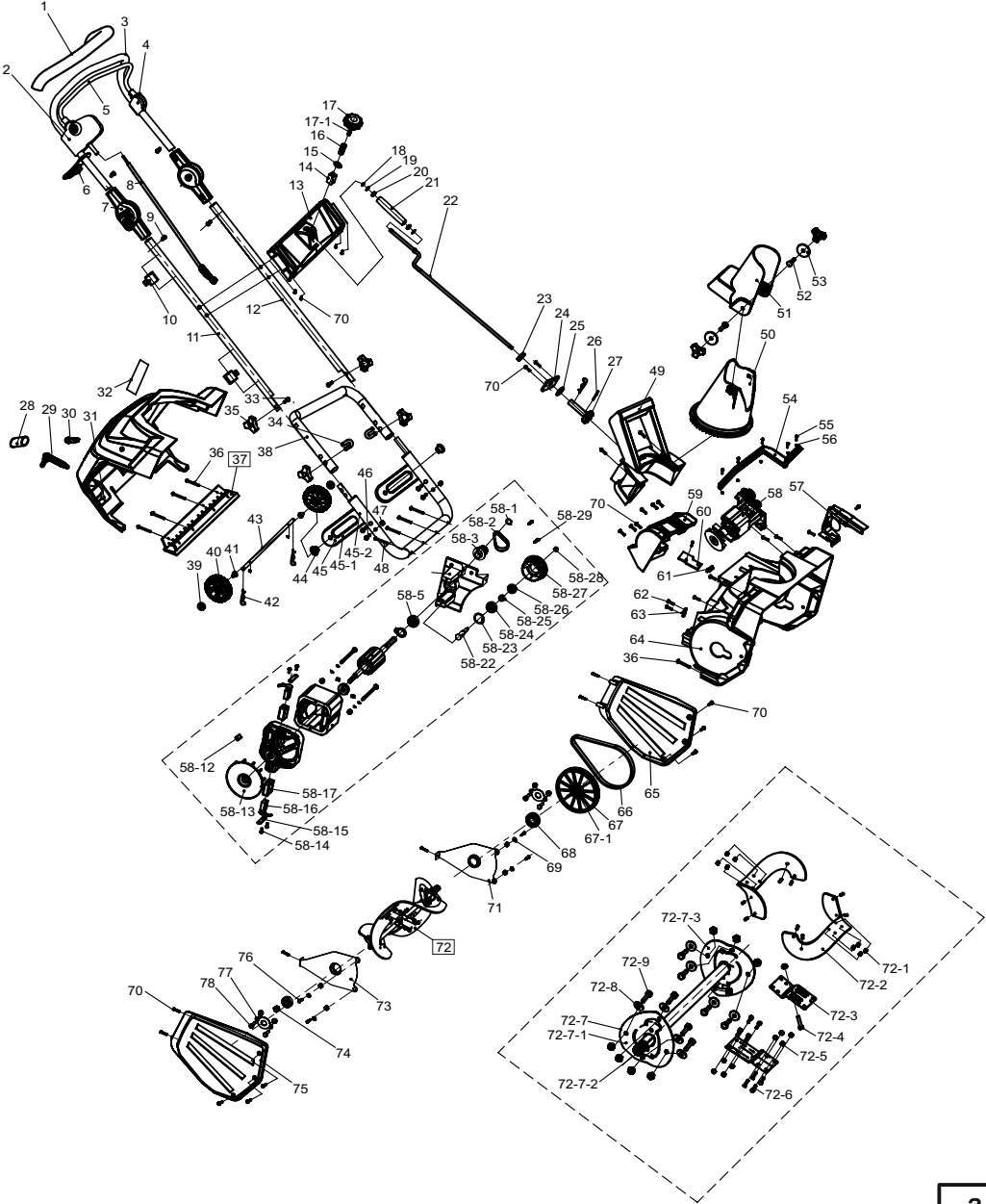


Snow Line 46 E

Art. Nr. 112 932



a	b	c	d	e	f
*	*	*	*	*	*

Pos.	Art.-Nr.	Bezeichnung
1	413000	Griffschlauch Oberholm
2	413001	Schalter kpl.
3	413016	Oberholm
4	413017	Zusatzhalter Bügel
5	413025	Bügel
6	413026	Kabelzugentlastung
7	413027	Holmverbindung
8	413036	Kabel
9	413037	Selbstschneidende Schraube 4,2x14
10	413038	Kabel-Clip
11	413039	Linker Verbindungsholm
12	413040	Rechter Verbindungsholm
13	413041	Bedientafel
14	413042	Spannblock
15	413043	Unterlegscheibe
16	413044	Druckfeder
17	413045	Feststellknopf
17-1	413046	Gewindeeinsatz
18	413047	Achssicherung
19	413048	Innenring Kurbel
20	413049	Scheibe
21	413050	Kurbel
22	413051	Verbindungsstange
23	413052	Gummischeibe
24	413053	Zahnrad Aufnahme
25	413054	Scheibe
26	413055	Spannstift
27	413056	Zahnrad
28	413057	Wasserschutz
29	413058	Anschlusskabel
30	413059	Überstromschutz
31	413060	Oberes Gehäuse
32	413061	Schutzfilter
33	413062	Schraube Vierkantansatz
34	413063	U-Bolzen
35	413064	Stemknauff
36	413065	Selbstschneidende Schraube 5x30
37	413066	Schneeschaufel
38	413067	Verbindungsholm
39	413068	Scheibe
40	413069	Rad
41	413070	Kunststoffbuchse
42	413071	Sicherungssplint
43	413072	Radachse
44	413073	Kunststoffabdeckung
45	413074	Unterholm geschweißt

Pos.	Art.-Nr.	Bezeichnung
45-1	413075	Achsaufnahme
45-2	413076	Unterholm
46	413077	Sechskantschraube
47	413078	Mutter
48	413079	Selbstschneidende Schraube 5x35
49	413080	Tragegriff
50	413081	Auswurfkanal
51	413082	Auswurfablenker
52	413083	Schraube Vierkantansatz 8x30
53	413084	Gummischeibe
54	413085	Gehäuseführung
55	413086	Maschinenschraube 4x12
56	413087	Selbstsichernde Mutter
57	413088	Zahnriemenabdeckung
58	413089	Motorbaugruppe 230V/2000W
58-1	413090	Achssicherung
58-2	413091	Zahnriemen
58-3	413092	Antriebsrad
58-4	413093	Vordere Aufnahme
58-5	413094	Kugellager
58-6	413095	Sicherungsring
58-7	413096	Rotor kpl.
58-8	413097	Schraube Stator
58-9	413098	Federscheibe
58-10	413099	Flachdichtung
58-11	413100	Sechskantmutter
58-12	413101	Elektrischer Widerstand
58-13	413102	Flügelrad
58-14	413103	Selbstschneidende Schraube 3x8
58-15	413104	Bürstenklemme
58-16	413105	Bürsten
58-17	413106	Bürstenhalterung
58-18	413107	Hintere Aufnahme
58-19	413108	Stator kpl.
58-20	413109	Kugellager
58-21	413110	Spannblock
58-22	413111	Achse Riemenrad
58-23	413112	Sicherungsring
58-24	413113	Kugellager
58-25	413114	Distanzbuchse
58-26	413115	Kugellager
58-27	413116	Riemenrad
58-28	413117	Sechskantmutter
58-29	413118	Selbstschneidende Schraube 4,8x10
59	413119	Motorabdeckung
60	413120	Gehäuseführung

Pos.	Art.-Nr.	Bezeichnung
61	413121	Gummischeibe
62	413122	Selbstschneidende Schraube 3x8
63	413123	Kabelhalter
64	413124	Gehäuse Fräse
65	413125	Linke Seitenabdeckung
66	413126	Keilrippenriemen
67	413127	Antriebsrad
67-1	413128	Mutter
68	413129	Kugellager
69	413130	Scheibe
70	413131	Selbstschneidende Schraube 5x20
71	413132	Metallaufnahme links
72	413133	Frässhnecke kpl.
72-1	413134	Buchse
72-2	413135	Fräschwert
72-3	413136	Befestigungsplatte
72-4	413137	Sechskantschraube 6x30
72-5	413138	Selbstsichernde Mutter
72-6	413139	Sechskantschraube 6x18
72-7	413140	Achse Fräse geschweißt
72-7-1	413141	Aufnahmeplatte rechts
72-7-2	413142	Achse Frässhnecke
72-7-3	413143	Aufnahmeplatte links
72-8	413144	Unterlegscheibe
72-9	413145	Sechskantschraube 6x16
73	413146	Metallaufnahme rechts
74	413147	Kunststoffmutter
75	413148	Rechte Seitenabdeckung
76	413149	Sechskantschraube 5x16
77	413150	Scheibe
78	413151	Schraube 5x14

Snow Line 46 E

Art. Nr. 112 932

AL-KO

Pos.	Art.-Nr.	Bezeichnung
61	413121	Gummscheibe
62	413122	Selbstschneidende Schraube 3x8
63	413123	Kabelhalter
64	413124	Gehäuse Fräse
65	413125	Linke Seitenabdeckung
66	413126	Keilrippenriemen
67	413127	Antriebsrad
67-1	413128	Mutter
68	413129	Kugellager
69	413130	Scheibe
70	413131	Selbstschneidende Schraube 5x20
71	413132	Metallaufnahme links
72	413133	Frässhnecke kpl.
72-1	413134	Buchse
72-2	413135	Frässhwert
72-3	413136	Befestigungsplatte
72-4	413137	Sechskantschraube 6x30
72-5	413138	Selbstsichernde Mutter
72-6	413139	Sechskantschraube 6x18
72-7	413140	Achse Fräse geschweißt
72-7-1	413141	Aufnahmeplatte rechts
72-7-2	413142	Achse Frässhnecke
72-7-3	413143	Aufnahmeplatte links
72-8	413144	Unterlegscheibe
72-9	413145	Sechskantschraube 6x16
73	413146	Metallaufnahme rechts
74	413147	Kunststoffmutter
75	413148	Rechte Seitenabdeckung
76	413149	Sechskantschraube 5x16
77	413150	Scheibe
78	413151	Schraube 5x14

a	b	c	d	e	f
*	*	*	*	*	*